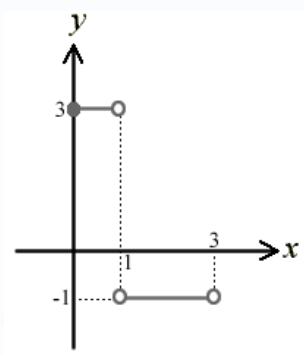


مثالها

مثال 2) مقدار $A = \int_{-1}^1 ([x] + |x|) dx$ را محاسبه کنید .

مثال 3) مطلوب است محاسبه $\int_0^3 (-1)^{[x]} [x] dx$.

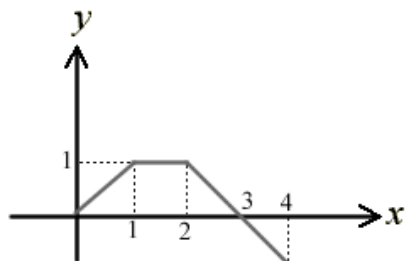
مثال 4) اگر f تابعی انتگرال پذیر و $\int_2^7 f(x) dx = 3$ ، $\int_{-3}^7 f(x) dx = 10$ آنگاه $\int_2^{-3} f(x) dx$ کدام است ؟



مثال 5) نمودار تابع f مطابق شکل روبرو است . نمودار $F(x) = \int_0^x f(t) dt$ را رسم کنید .

مثال 6) اگر به ازاء هر $x \geq 0$ ، $f(x) = \int_0^x [t] dt$ باشد، نمودار f را در بازه $[0, 3]$ رسم کنید .

مثال 7) نمودار تابع f در شکل مقابل رسم شده است ، اگر $F(x) = \int_0^x f(t) dt$ کدام گزینه صحیح است ؟



(1) $F(2) = 1$

(2) در $(0, 3)$ ، max نسبی دارد .

(3) در $(2, 3)$ ، max نسبی دارد .

(4) در $(2, 3)$ ، min نسبی دارد .